

ケイ酸質系塗布防水材

シリアテクトP

シリアテクトI

樹脂粉末混入型

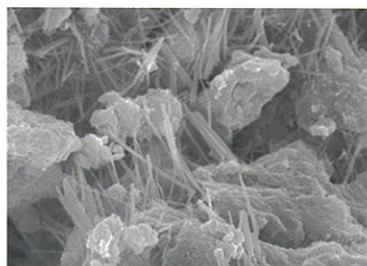
JASS 8 (日本建築学会建築工事仕様書・同解説・防水工事)
M-301規格適合品 (C-SUI、C-SUP)

シリアテクトP/シリアテクトIは、コンクリート表面に塗布することで、シリアテクト中のケイ酸イオンが、コンクリートの空隙中にあるカルシウムイオンと化学的に反応してケイ酸カルシウム水和物「針状結晶」を生成し、コンクリートを緻密に変化させ優れた防水性能を発揮します。



特長

地下構造物の背面水圧に対して有効な防水材
コンクリート躯体が湿潤下地でも施工が可能
水道水と攪拌するだけのプレミックス製品



生成した針状結晶

標準仕様

工法名	使用材料	荷姿	標準使用量	1袋当たりの施工面積	JASS8仕様
シリアテクトP工法	シリアテクトP	25kg/袋	1.5kg/m ²	16.6m ² /袋	C-SUP
シリアテクトI工法	シリアテクトI	25kg/袋	1.4kg/m ²	17.8m ² /袋	C-SUI

適用部位

防水層の位置	地下構造物		水槽	ピット	※1:壁、床、天井を含む ※2:壁、床を含む ※3:壁 その他、特記による
	外壁	床			
背面水圧側	○	○	—	○※2	
水圧側	○	—	○※1	○※3	

背面水圧側: 地下水または水と接しない側、建物の内側またはピットの内側を指す。

水圧側: 地下水または水と接する側、建物の外側または水槽の内側を指す。

施工箇所

地下外壁(外部側、内部側)、地下室、水槽、ピット

注1. 防水性が重要な部位には、アクアシッター(AC、EVA)防水工法を推奨します。

注2. 腐食性ガスが発生する部位への使用は避けてください。アクアシッター防食被覆工法を推奨します。

品質性能

試験項目	結果	規格	試験方法
針状または繊維状結晶量	合格	無塗布試験体の2倍以上	JASS 8 M-301 ケイ酸質系塗布材の品質および試験方法
透水係数	合格	無塗布試験体の1/3倍以下	

施工方法 施工前に、必ず施工要領書、SDSをお読みください。

1 下地処理

漏水箇所がある場合は、止水材により処理をしてください。
コンクリート表面状態を確認し、支障のある箇所は適切な処置を行ってください。
※詳しくは施工要領書を参照してください。

2 水湿し

コンクリート躯体が十分に湿潤するまで水湿ししてください。

3 調合

計量された水を攪拌用容器に入れ、攪拌機を回しながら「シリアテクト」を徐々に投入し十分攪拌してください。
(ステンレス製ディスクタイプ高回転型にて、攪拌時間は3分)

シリアテクトP	25kg	
水*	鏝塗り	8~9kg
	刷毛塗り	9~10kg

シリアテクトI	25kg	
水*	鏝塗り	8~9kg
	刷毛塗り	9~10kg

※水は清浄な水道水を標準とする。

4 防水材の塗布

躯体が十分に湿潤していることを確認し、コテ、刷毛、ローラー刷毛で均一に塗布してください。

もし躯体が乾燥している場合は、再度水湿ししてください。
二回目を24時間以降に塗布する場合はドライアウト防止を目的に、再度水湿しをしてください。(塗り継ぎ部も含む)

5 散水養生

施工後の乾燥に注意し、必要に応じて散水養生してください。
(ドライアウト防止)

注意事項

施工上について

- 気温が5℃以下の場合は施工を避けてください。
- 混練後は直ちに使用し、練り足し、加水による練り戻しは避けてください。
- 施工中または施工後、防水材の硬化前に降雨や降雪が予想される場合は施工を避けてください。
- 結露の発生する場所、湿度の高い場所での施工は、材料の硬化不良、分離、変色などが発生するため、送風機を使用するなど必要な対策を講じてください。
- セメント系の材料ですのでエフロレッセンス(白華現象)が発生することがありますが、品質には異常ありません。

材料の保管について

- 保管はパレット積み(屋内で床面より10cm以上隙間を確保)とし、雨露のかからない湿気の少ない場所に保管してください。
- 一旦開封した製品は即日使いきってください。

安全上の注意事項について

- ピット内部の閉鎖部での作業時は、送風機による換気など必要な安全対策を講じてください。
- 取り扱いの際には、目や皮膚などへの付着を防止するための保護具(眼鏡・手袋)を使用してください。
- 混練時に、製品を吸い込まないようにマスクなどを使用してください。
- 目に入った場合:直ちに清浄な水で15分以上洗浄し、医師の診察を受けてください。
- 皮膚に付着した場合:直ちに水で洗い流し、必要に応じて医師の診察を受けてください。
- 誤飲した場合、水の中を洗い、直ちに医師の診察を受けてください。
- 詳細につきましては、安全データシート(SDS)に記載の注意事項に参照ください。

本カタログ記載内容についての注意事項

- ◆本カタログの記載内容は、予告無しに仕様や記載事項を変更する場合がありますので、予めご了承ください。
- ◆本カタログ記載の性能、物性等の諸データ値は、弊社実験による測定値であり、その数値、性能を保証するものではありません。
- ◆製品の性能は、環境条件や使用方法等により本カタログ記載内容と異なることがあります。事前に使用目的に応じた施工テストを行い、製品の適合性と安全性を確認してください。

宇部興産建材株式会社

防水材営業部

〒105-0023 東京都港区芝浦1丁目2番3号シーバンスS館10階
TEL(03)5419-6203 FAX(03)5419-6268
<https://www2.mu-cc.com/ubekenzai/>

東京支店 〒105-0023 東京都港区芝浦1丁目2番3号シーバンスS館10階 TEL 03-5419-6209
大阪支店 〒541-0042 大阪府中央区今橋3-3-13ニッセイ淀屋橋イースト5階 TEL 06-4309-5826
名古屋支店 〒461-0005 名古屋市中区東栄1-13-3 NHK名古屋放送センタービル18階 TEL 052-961-1375
広島支店 〒730-0031 広島市中区紙屋町2-1-22(広島興銀ビル) TEL 082-244-7234
九州支店 〒810-0001 福岡市中央区天神1-2-12(メットライフ天神ビル8F) TEL 092-781-2309
東北営業所 〒980-0014 仙台市青葉区本町2-2-3(鹿島広業ビル) TEL 022-262-6235
札幌営業所 〒007-0801 札幌市東区東苗穂一条1-2-44 TEL 011-874-8183

販売取扱店